

INSPIRATIONS CLOSE TO YOU

DUROPAL

thermopal

 PFLEIDERER

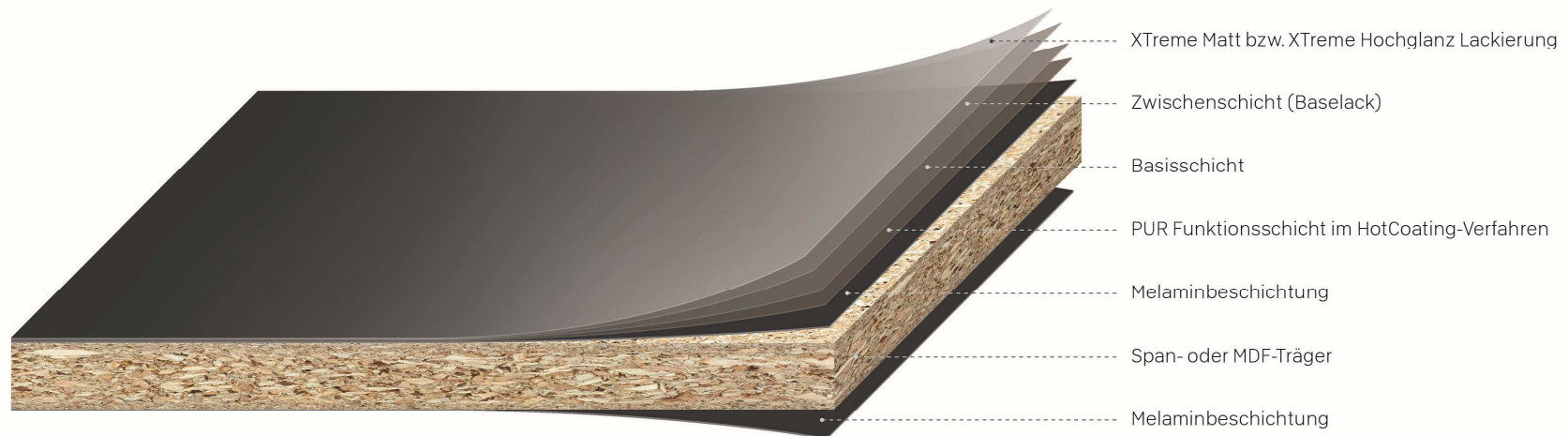
PrimeBoard

XTreme lucido & XTreme Matt

PrimeBoard

Descrizione prodotto

Pfleiderer **PrimeBoard** é un pannello decorativo trattato con una innovativa tecnica di laccatura a più strati costituito da una barriera funzionale PUR e vernici acriliche indurite UV.



PrimeBoard

XTreme Lucido (XG)

Profondamente lucido, molto elegante: Pflaiderer PrimeBoard crea un effetto specchio praticamente perfetto, uniforme e tridimensionale.

Sono soprattutto le tinte unite a beneficiare al massimo di questo effetto super lucido in grado di trasmettere modernità pura e senza tempo.

Allo stesso tempo però, un grande effetto di profondità viene conferito anche ai legni più classici, ai decori pietra e madreperlati con un'eleganza straordinaria e del tutto inaspettata.

Grazie alla sua eccellente resistenza all'abrasione e ai graffi, la superficie mantiene il suo fascino per molto tempo!



PrimeBoard

XTreme Matt (XT)

Purismo che non passerá mai di moda: la versione super opaca Xtreme Matt si candida ad uno stile attuale e senza tempo.

La finitura estremamente opaca e con meno di cinque punti di gloss, è il perfetto punto di incontro tra i designer e il minimalismo piú originale e ricercato. Una sensazione vellutata al tatto, rivela XTreme Matt come una superficie adatta a qualsiasi ambiente: da quelli piú classici a quelli piú giovani e trendy.

L'elevata praticità è sottolineata dall'effetto **anti-finger**: protegge la superficie da sporco indesiderato e consente una pulizia particolarmente facile e veloce.



PrimeBoard

Composizione prodotto

La finitura superficiale (visiva e tecnologica) di **PrimeBoard** nasce dalla combinazione unica di due processi di produzione:

- L'utilizzo di uno strato **funzionale PUR nel processo di rivestimento**
(Ciò consente una ottimale lavorazione del pannello, poiché questo strato permanente elastico non diventerà fragile / incrinato o farà generare scheggiature durante il processo di trasformazione)
- **Polimerizzazione UV della laccatura acrilica**
Inerte = Ossigeno escluso

Nel caso dell'**Xtreme Lucido**, questo avviene posizionando uno strato funzionale nella laccatura ancora umida.

È proprio per questo motivo che è possibile raggiungere questo elevato grado di lucentezza, profondità visiva e nitidezza; obiettivo impossibile con i metodi convenzionali (linee a scorrimento libero).

Per **Xtreme Matt** vengono invece impiegati eccimeri di azoto. Questi esclusivi elementi dell'impianto sono "racchiusi" in una speciale camera in sovrappressione che impedisce il più possibile l'ingresso di sporcizia nel processo di produzione.

PrimeBoard

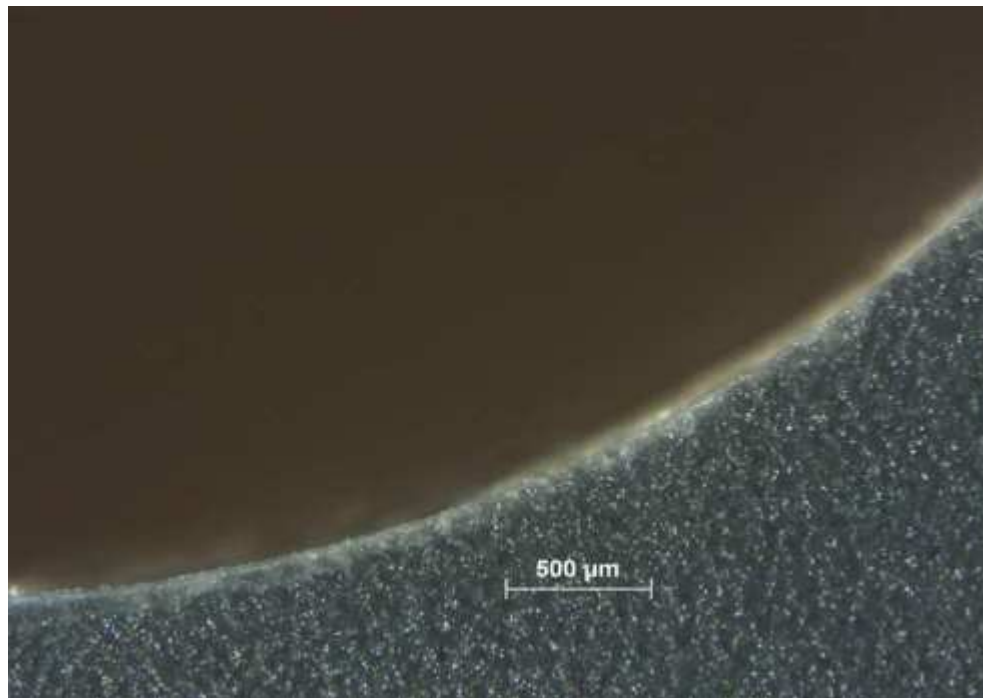
Uno sguardo alla produzione



- _ 165 mt. lunghezza
- _ il piu lungo e moderno impianto di laccatura al mondo
- _ Solo per Pflaiderer, accorgimenti tecnici con esclusiva europea
- _ Zone di produzione aseptici come per le camere bianche

PrimeBoard

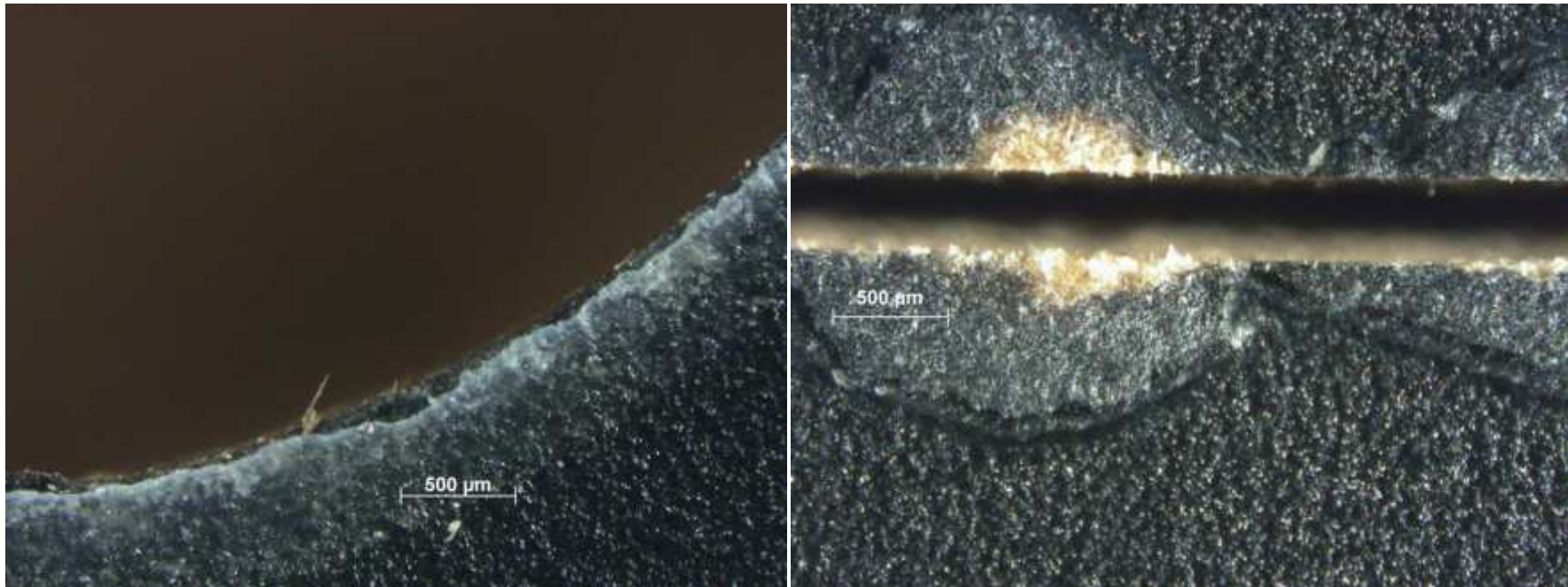
Lavorazione con rivestimento PUR (funzione elastica)



FACILE LAVORABILITÀ | nessuna rottura sul bordo, etc.



Lavorazione con Primer UV (Concorrenza)



I primer UV hanno problemi nella lavorazione.
I bordi tendono a scheggiare, rendendo difficile la successiva bordatura.
L'infiltrazione di umidità è una possibile conseguenza.

PrimeBoard

Dettagli prodotto

Formato 2.800 x 2.100 mm

Supporto ClassicBoard P2
StyleBoard MDF plus
Altri supporti (incl. CARB2) a richiesta

A richiesta disponibile anche in qualità PEFC™ o FSC®

Spessori 18* / 19* mm
*Spessori principali / Altri spessori a richiesta

Laccatura un lato / lato inferiore a richiesta
Finitura lato inferiore –non laccato-: VV (TopVelvet)

Protezione Pfleiderer PrimeBoard viene consegnato con pellicola protettiva.
Il pacco viene protetto con pellicola termoretraibile.

PrimeBoard

Dettagli prodotto

Tempi di consegna

Con specifiche a richiesta, circa 4 settimane.
Le varianti disponibili a magazzino in circa 3gg dall'ordine o comunque nel giorno prestabilito di consegna nella vostra zona.

Decor

Che sia opaco o lucido, Primeboard può essere realizzato con tutte le tinte unite della collezione. Attraverso una laccatura pigmentata di altissima qualità sarà quindi possibile un perfetto abbinamento con il pannello nobilitato e laminato HPL. Decor e quantità a richiesta.

PrimeBoard

Decorativi a pronto magazzino

Bordi



Già disponibili c/o Ostermann in identico decoro e finitura

Scheda tecnica Prime Board

1/2

mechanical properties*

core material ClassicBoard P2 | StyleBoard MDF

	ClassicBoard P2 (19 mm)	StyleBoard MDF (19 mm)
Mean density (EN 323)	620 kg/m ³ - 640 kg/m ³	710 kg/m ³
Bending strength (EN 310)	≥ 11 N/mm ²	23 N/mm ²
Modulus of elasticity in bending (EN 310)	≥ 1600 N/mm ²	2200 N/mm ²
Internal bond (EN 319)	≥ 0,35 N/mm ²	0,53 N/mm ²
Surface soundness (EN 311)	≥ 0,8 N/mm ²	-
Moisture content past production (EN 322)	9 % ± 3 %	6 % ± 2 %
Class, formaldehyde release (EN 120)	E1	E1 / CARB2**
Tolerance on thickness (EN 324-1)	± 0,3 mm	± 0,2 mm
Tolerance on length and width (EN 324-1)	± 5 mm	± 5 mm
Brandverhaltensklasse (EN 13501-1)	D-s2, d0	D-s2, d0

*mean values

**according to CARB (California Air Resources Board) Phase 2 is fulfilled (≤ 0,11 ppm. ASTM 1333 E)

Scheda tecnica Prime Board

2/2

surface properties
PrimeBoard XTreme Matt | PrimeBoard XTreme High Gloss

surface properties	surface	test method	values
scratch resistance	Matt	DIN 68861-4 DIN EN 15186	4B $\geq 2,0$ N
	High Gloss		4C $\geq 1,5$ N
cross cut test	Matt / high Gloss	DIN EN ISO 2409	fulfilled
chemical resistance	Matt / high Gloss	DIN 68861-1 DIN EN 12720	class 1B level 5 (no changes/defects of surface)
gloss level	Matt	DIN EN 14323	≤ 5 (60°)
	High Gloss		≥ 90 (60°)
abrasion resistance	Matt	DIN 68861-2 DIN EN 15185	2B > 350
	High Gloss		2B > 350
light fastness	Matt	EN 15187	≥ 6 blue scale > 4 grey scale
	High Gloss		≥ 6 blue scale > 4 grey scale
resistance to cracks	Matt / high Gloss	EN 14323	level 5
dry heat behaviour	Matt / high Gloss	DIN 68861-7 / DIN EN 12722	70°
wet heat behaviour	Matt / high Gloss	DIN 68861-8 / DIN EN 12721	70°
surface defects	Matt / high Gloss	AMK-MB-009	fulfilled

Disposal

PrimeBoard is classified in waste wood disposal group A2 for which the standard regulations of disposal apply.

- Recycling of material
- Energetic utilization (combustion in appropriate plants from 50 kW according to 1. BImSchV (Federal Immission Control Act))

PrimeBoard

Pronto magazzino

Descrizione decoro		XTreme Matt	XTreme Hochglanz
U11026 (U1026)	Bianco cristallo	18/19	18/19
U11102 (U102)	Gesso	18/19	18/19
U11027 (U1027)	Bianco ghiaccio	18/19	18/19
U11509 (U1306)	Magnolia	19	19
U12000 (U1200)	Nero vulcano	19	19
U12290 (U1290)	Antracite	19	19
U12168 (U1168)	Caschmire grigio	19	19
U12188 (U1188)	Grigio luce	19	19
R24029 (R5829)	Faggio chiaro	19	

Pacchi da 20 fogli

PrimeBoard

Marketing & campionature

Box contenente campioni dei decori pronti a magazzino
(MDF nero in pasta/ 10 mm)



PrimeBoard

Qualità al TOP

- ✓ Unico nella varietà e nella lavorazione
- ✓ Elegante aspetto superficiale
- ✓ Elevata stabilità del colore
- ✓ Perfetto abbinamento con nobilitato e HPL
- ✓ Scelta decorativi
- ✓ Ottima duttilità
- ✓ Resistente e di facile manutenzione, adatto quindi per l'uso quotidiano
- ✓ Privo di solventi